

VRCHY

NAPOJENÍ NA STÁVAJÍCÍ  
potní cestu HC6

KÓTY NIVELETY:

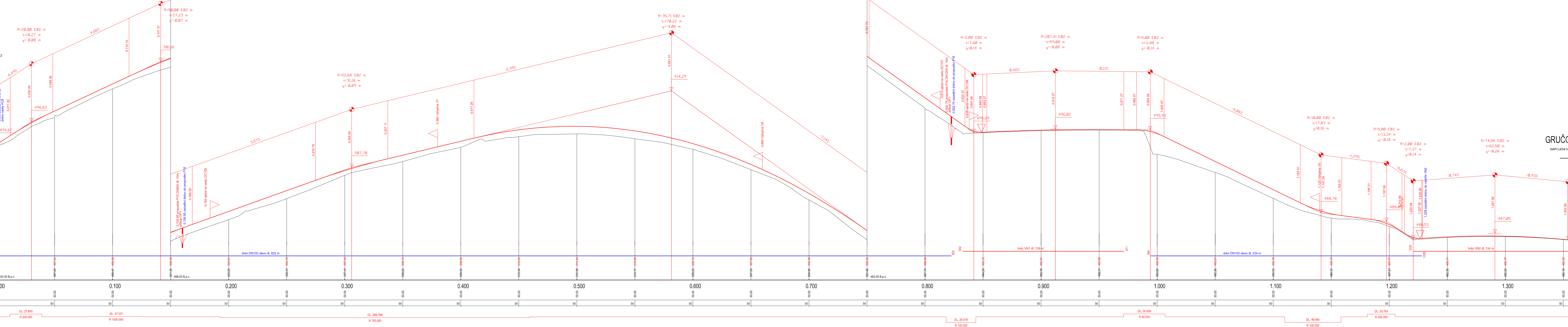
KÓTY TERÉNU:

SROVNÁVACÍ ROVINA:

STANIČNÍ:

VZDÁL. PŘÍČ. REZŮ:

SMĚROVÉ POMĚRY:



GRUČOVICE

NAPOJENÍ NA STÁVAJÍCÍ  
potní cestu

Veskeré inženýrské sítě jsou v PD uvedeny orientačně, před zahájením stavby musí být vytyčeny v předstihu dle požadavků jednotlivých správců sítí!

VYPRACOVAL		ZODP. PROJ.	ODP. ZAST	Hanousek s.r.o. Baráková 41, Prosejov IČO: 29196404 tel. 582 331 013, 777 623 608 e-mail: hanousek.pv@centrum.cz	
Ing. Miroslav Lošťák		Ing. Miroslav Lošťák	Ing. František Hanousek		
OBEC, k.ú.:		Vrchy, Vrchy		ZAK. ČÍSLO	22/15
KRAJ, OBEC s rozš.pús.:		Moravskoslezský, Odry		ARCH. ČÍSLO	170/1
OBJEDNATEL:		Česká republika - Státní pozemkový úřad, Krajský pozemkový úřad pro Moravskoslezský kraj <i>Rodolfa Nováčka</i>		DATUM	únor 2019
AKCE:		KOMPLEXNÍ POZEMKOVÉ ÚPRAVY V K.Ú. VRCHY 7. PLÁN SPOLEČNÝCH ZÁŘEŽÍ 7. 2. DOKUMENTACE TECHNIČKÉHO ŘEŠENÍ 7. 2. 1. ZPŘÍSTUPNĚNÍ POZEMKŮ		MĚŘÍTKO	1:1 000/100
				SOUR. SYSTÉMY	S-JTSK, Bpv
				STUPĚŇ	DUR
PŘÍLOHA:				Č. PŘÍLOHY	Č. KOPIE
Podélný profil cesty HC5				G.14	1